

MENU DE TRATAMENTOS SPA

RitualSPA Estoril



## **Relaxe e deixe-se levar...**

Em comunhão com a serenidade e frescura do Atlântico, o RitualSPA Estoril, localizado no InterContinental® Estoril, é um autêntico refúgio onde em cada tratamento encontra um convite para relaxar, revitalizar e rejuvenescer.

Situado no segundo piso do hotel, o SPA oferece um ambiente de privacidade e luxo com um toque de modernidade. O espaço é composto por 4 salas de tratamento, uma piscina interior, sauna, banho turco e cascata de gelo. Os cosméticos utilizados são da reconhecida marca britânica ELEMIS, líder nos mais prestigiados circuitos de SPA.

Deixe-se envolver por esta atmosfera de plena tranquilidade, conforto e elegância, cuidadosamente pensada para levar o seu corpo e mente a desfrutar da qualidade de um premium class SPA.



## Índice

- 4 Massagens
- 6 Tratamentos Faciais
- 8 Programas SPA
- 10 Tratamentos de Corpo
- 13 Especial Homem
- 14 Básicos
- 18 Etiqueta e Política de Cancelamento



## MASSAGENS

### **Massagem Autenticamente Portuguesa** 50/80min - 85€/125€

Homenagem aos descobrimentos portugueses. Massagem autêntica com pindas de sais marinhos, azeite e especiarias. Relaxe e deixe-se levar.

### **Elemis Deep Tissue Muscle Massage** 50/80min - 85€/125€

Massagem profunda, com efeito terapêutico. Diminui as contraturas e tensões acumuladas, promovendo o relaxamento muscular.

### **Elemis Aroma Stone Therapy** 75min - 110€

Desperta os sentidos, alivia o stress e diminui dores musculares. Uma experiência única oferecida pela energia curativa das pedras.

### **Massagem de Aromaterapia** 50/80min - 80€/115€

Selecione um de quatro óleos essenciais e sinta o seu efeito: Relaxante, Energizante, Reequilibrante ou Calmante.

### **Massagem Tonificante de Bambu** 50/80min - 80€/115€

Combina várias técnicas de massagem com aplicação de hastes de bambu para eliminação de contraturas, redefinição da silhueta ou redução de volume corporal.

### **Massagem Localizada** 25/40 min - 45€/65€

Ideal para costas ou pernas cansadas. Este tratamento pode ter um efeito terapêutico ou de relaxamento.

### **Massagem para Crianças (até 12 anos)**

15/30min - 15€/30€

---

Massagem de relaxamento, com efeito equilibrante, que liberta o stress e tensões acumuladas do dia-a-dia da vida agitada de uma criança.

### **Terapias Orientais**

---

Dispomos de terapias orientais como Shiatsu, Massagem Ayurvédica e Abhyanga. Confirme a disponibilidade de agenda na receção do SPA.





## TRATAMENTOS FACIAIS

Anti envelhecimento e Firmeza by Elemis

### Elemis Pro-Intense Lift Effect

**Facial** 50min - 95€

Combina poderosas técnicas de efeito lifting para refirmação e remodelação das linhas do maxilar, maçãs do rosto, queixo e pescoço.

96% dos clientes dizem que os contornos faciais parecem estar refirmados após o tratamento. 90% indicam que a flacidez na pele do rosto e pescoço reduziu visivelmente.\*

### Elemis Pro-Collagen Quartz Lift

**Facial** 70min - 105€

Tratamento avançado que protege contra o processo de envelhecimento da pele. Reduz as rugas faciais e reestrutura o contorno dos olhos.

Reduz até 94% o número de rugas em apenas um tratamento. Aumenta a firmeza da pele em cerca de 57% após o primeiro tratamento.\*

\*Resultados clinicamente comprovados.

### Elemis Tri-Enzyme Resurfacing

**Facial** 60min - 95€

Tratamento inovador anti envelhecimento global, à base de enzimas encapsuladas com ação regeneradora, para uma pele esplendorosa.

Acelera o processo natural de esfoliação até 75% no primeiro tratamento, potenciando a formação de colagénio e elastina. Aumenta a suavidade da pele até 32% após o primeiro tratamento.\*

## Tratamentos Específicos

### **Elemis White Brightening Facial** 60min - 95 €

Tratamento de rosto que reduz marcas e imperfeições, deixando a sua pele com um ar natural e luminoso. Indicado para diferentes tipos de pele.

**100%** dos clientes concordam que a sua pele ficou visivelmente mais luminosa. **96%** dos clientes afirmam que a sua pele ficou mais lisa e jovem.\*

### **Limpeza de Pele Profunda by RitualSPA** 90min - 105€

Tratamento com esfoliação, aplicação de vapor e vapor-ozono, extração profunda das impurezas e aplicação de máscara.

### **Elemis Skin Specific Facials** 30/55min - 45€/75€

Disponemos de tratamentos faciais Elemis específicos para cada tipo de pele. Equilibram, descongestionam e reparam os danos do dia-a-dia.

## ELEMIS BIOTEC

### **Toque aliado à tecnologia**

Tratamentos faciais com recurso à tecnologia BIOTEC. Resultados surpreendentes, eficazes, imediatos e visíveis na renovação da pele.

Consulte a brochura Biotec e conheça a última inovação Elemis em protocolos faciais.





## PROGRAMAS SPA

### **Elemis Face and Body Sensation**

75min - 135€

Experiência sensorial com massagem anti stress e tratamento anti envelhecimento de rosto que atenua rugas e sinais de fadiga.

### **Elemis Absolute Spa Ritual**

120min - 155€

Um ritual completo para um bem-estar geral e profundo. Combina um tratamento facial Elemis com a massagem Deep Tissue.

### **Circuito SPA\***

120min - 35€

Experiência completa de relaxamento e bem-estar, antes ou após o seu tratamento. Acesso à piscina interior, sauna, banho turco e cascata de gelo.

### **Elemis Tratamentos para Grávidas**

Consulte a brochura Elemis Especial Grávidas e conheça os tratamentos e produtos disponíveis para futuras mães.

### **Despedidas de Solteira e SPAniversários**

Dispomos de programas especiais (desenhados à medida) para despedidas de solteira e SPAniversários.

### **Programas SPA Corporate**

Para mais informações sobre os programas para grupos e eventos corporativos, contacte a receção do SPA.

\*O acesso ao Circuito SPA é gratuito para os hóspedes do hotel InterContinental® Estoril.



A grayscale photograph of a man lying on his stomach on a massage table, receiving a back massage. The therapist's hands are visible on the man's back. The background is softly blurred, showing what appears to be a spa or wellness center environment.

## COMPLETE O SEU RITUAL

**Esfoliação Corporal**  
20min - 20€/pax

**Envolvimento Corporal**  
40min - 40€/pax

Os tratamentos complementares são aplicáveis quando combinados com Massagens ou Programas SPA, não sendo permitida a sua aquisição individualmente.



## TRATAMENTOS DE CORPO

### **Elemis Body Sculpting Cellulite and Colon Therapy** 60min - 85€

---

Redefina a sua silhueta, reduza a celulite e desintoxique o corpo com um tratamento de ação rápida e resultados visíveis.

### **Elemis Exotic Coconut Rub and Milk Ritual Wrap** 50min - 85€

---

Ritual opulento de origem balinesa com efeitos nutritivos e relaxantes. Inclui massagem Tai no rosto e no couro cabeludo.

### **Elemis Cellutox Aroma Spa Ocean Wrap** 75min - 95€

---

Tratamento com óleos essenciais de zimbro e limão que purifica o corpo, reduz a celulite e diminui a retenção de líquidos.

### **Elemis Musclease Aroma Spa Ocean Wrap** 75min - 95€

---

Uma mistura aquecida de óleos essenciais que diminui as dores e espasmos musculares, reumatismo, artrite e fadiga.



## Tratamentos Intensivos de Corpo

### **Elemis Exotic Lime and Ginger Salt Scrub** 30min - 45€

---

Esfoliação suave seguida de óleos quentes delicadamente aplicados pelo corpo. A pele fica hidratada e aveludada.

### **Esfoliação Atlantic Soul by RitualSPA** 30min - 45€

---

Tratamento inspirado na riqueza do oceano. Uma esfoliação profunda com sais marinhos e algas, para uma pele remineralizada e limpa.

### **Arosha Dynamic Concept** 60 min - 90€

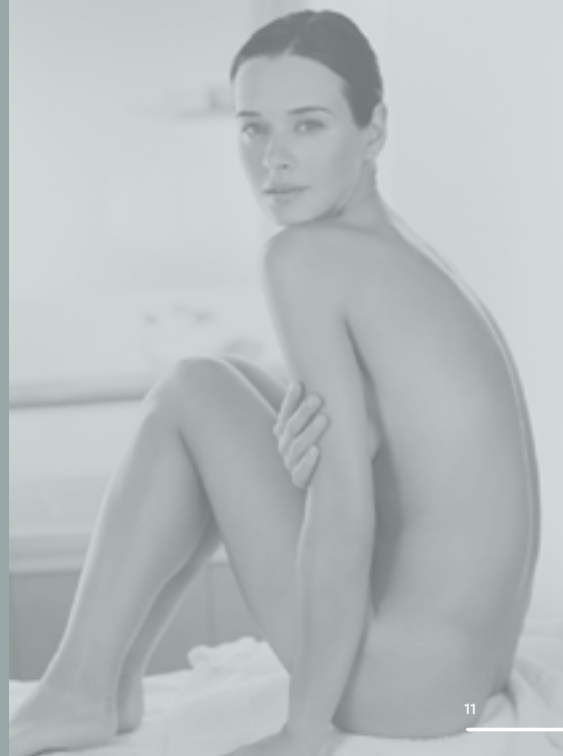
---

Conceito inovador com resultados eficazes no combate às alterações estéticas do corpo. Combina cosmética de alta concentração, técnicas manuais e aparatologia avançada.

### **Programas de Tratamentos Estéticos**

---

Consulte-nos e conheça a oferta de tratamentos estéticos que temos para si no combate à celulite, redução de volume e diminuição da flacidez.







## ESPECIAL HOMEM

### **Elemis Skin IQ + Facial**

30/55min - 45€/85€

Tratamento facial que combate os efeitos do envelhecimento. Indicado para peles cansadas e desidratadas.

### **Terapia Costas by RitualSPA**

30/45min - 45€/65€

Tratamento localizado para o alívio da dor e tensões musculares. Combinação de massagem terapêutica com termoterapia.

### **Elemis Total Time Out for Men**

120min - 145€

Ritual relaxante e purificante, para corpo e rosto, que proporciona um bem-estar geral com efeito equilibrante.

### **Cosmética Elemis para Homem**

Conheça a linha de produtos concebida pela Elemis, a pensar especialmente na pele masculina, com resultados eficazes e imediatos.





## BÁSICOS

Manicura Clássica	45min	25 €
Pedicura Clássica	55min	40 €
Pedicura Profunda	75min	65 €
Coloração de Unha	15min	12 €
Aplicação de Verniz Gel	40min	30 €
Remoção de Verniz Gel	25min	15 €

### Elemis

---

Pro-radiance Hand & Nail Treatment	30min	35 €
Cuide das suas mãos com um tratamento anti envelhecimento.		
Sole Delight Foot Treatment	30min	35 €
Um tratamento nutritivo e hidratante para os seus pés.		



## Epilação a Cera Preço por zona

---

<b>Zona S</b> Buço, queixo, sobrancelhas ou zona suplementar	15min	10 €
<b>Zona M</b> Axilas, linha alba, linha biquini, abdómen, peito, ombros, pés ou mãos	20min	18 €
<b>Zona L</b> Meia perna, coxas, costas dorsal ou lombar	30min	25 €
<b>Zona XL</b> Perna completa ou costas completas	40min	35 €

## Fotodepilação com Laser Diodo

Uma técnica segura e eficaz na eliminação definitiva do pêlo, em seis sessões.

Para mais informações sobre o tratamento e os preços em vigor consulte a receção do SPA.

## Sobrancelhas e outros

---

Epilação de Sobrancelha (manutenção de linha existente)	10min	10 €
Definição da linha de Sobrancelha	20min	18 €
Coloração Permanente de Sobrancelhas	20min	35 €
Coloração Permanente de Pestanas	30min	40 €
Permanente de Pestanas	45min	40 €
Maquilhagem	60min	75 €





**Elemis**

PRO-COLLAGEN  
MARINE CREAM

ANTI-AGEING



**Elemis**

PRO-COLLAGEN  
MARINE CREAM  
ULTRA-RICH

ANTI-AGEING



A Elemis iniciou o seu percurso em 1990 e é hoje uma marca de luxo líder em produtos de rosto e tratamentos SPA. Premiada e reconhecida internacionalmente, está presente nos melhores SPAs de hotéis de 5 estrelas de todo o mundo, em cruzeiros operados pelo grupo Steiner e em business class lounges da companhia aérea British Airways.

A filosofia da Elemis assenta na combinação do poder da natureza, da vanguarda da ciência e da simbiose dos aromas, para estar na linha da frente da indústria da beleza. O seu sucesso está intrinsecamente ligado à contínua investigação e desenvolvimento de fórmulas, ao compromisso com a excelência e aos critérios rigorosos que aplica na seleção dos seus parceiros.

A marca britânica é também conhecida pelo seu compromisso com a sustentabilidade ambiental, através da proteção da biodiversidade e minimização da pegada ecológica, bem como pela sua estratégia de responsabilidade social, baseada no apoio a diversas causas sociais e no respeito pelo código de ética em vigor.



## ETIQUETA E POLÍTICA DE CANCELAMENTO

**Marcações** - As nossas terapeutas irão ajudá-lo na escolha dos tratamentos mais adequados às suas necessidades. Aconselhamos os nossos clientes a efetuar as marcações com antecedência para que possamos corresponder à sua disponibilidade.

**Hora de chegada / Comparência do cliente** - Pedimos amavelmente aos nossos clientes que compareçam 10 minutos antes da hora marcada para procedimentos de check in. Chegar atrasado irá interferir com o tempo de tratamento e comprometer a sua eficácia e conforto.

**Política de cancelamento** - Solicitamos que nos notifique do cancelamento com 12 horas de antecedência relativamente à marcação. Cancelamentos efetuados num prazo inferior a 8 horas terão um custo de 50% do valor do tratamento. No caso de não comparência ou cancelamentos com antecedência igual ou inferior a 2 horas, reservamo-nos o direito de cobrar a totalidade do valor do tratamento marcado.

**Problemas de saúde e nível de conforto** - Por favor informe a terapeuta em caso de lesão, dor ou condição física limitada, bem como as suas preferências em relação à temperatura da sala, luz, música e fragrâncias ou aromaterapia. Informe também relativamente ao seu conforto e áreas do corpo ou/e rosto problemáticas. Em caso de gravidez, alergias, cirurgia recente, epilepsia, cancro, diabetes, problemas cardíacos ou outros, deverá consultar o seu médico antes de efetuar um tratamento e comunicar à terapeuta no momento da marcação.

**Crianças** - Crianças com menos de 12 anos de idade deverão estar sempre acompanhadas por um adulto, seja para efetuar um tratamento no RitualSPA Estoril ou em espera.

**Valores pessoais** - Recomendamos que não traga objetos de valor, tais como joias e equipamentos tecnológicos. O RitualSPA Estoril não se responsabiliza por eventuais perdas ou furtos.



Lisboa . Cascais . Estoril . Torres Vedras . Quinta do Lago



**RitualSPA Estoril** localizado no InterContinental® Estoril  
Avenida Marginal, 8023 Monte Estoril 2765-249 Portugal  
T. 218 291 021 • E. [ritualspaestoril@ritualspa.pt](mailto:ritualspaestoril@ritualspa.pt)  
Aberto de Segunda a Sábado das 10h às 20h e Domingo das 10h às 18h



[www.ritualspa.pt](http://www.ritualspa.pt)